

# SEAFRET 35

## CARGO A VOILE



**Compagnie Seafret Caraïbes**

S.A.S. à capital variable

Créée le 16/11/2010

RCS : Fort de France B 527 738 736

SIRET : 52773873600018 APE : 5020Z

**Daniel ECALARD**

Chef de projet

Tél. : 0596 68 79 11

GSM : 0696 22 48 47

seafret@hotmail.fr

[www.seafretcaraibes.com](http://www.seafretcaraibes.com)

**François LUCAS**

ARCHITECTURE NAVALE

32 rue Kervégan 44000 NANTES

Tél. : 02 40 08 06 43

contact@fr-lucas-yd.com

[www.fr-lucas.com](http://www.fr-lucas.com)

# LE CARGO VOILE NAVIRE DEMONSTRATEUR

## Innovant

Navire de charge moderne à voile certifié par le BV

Propulsion vélique et électrique

Intégration d'hydro générateurs de puissance

Développement technique d'un mat non haubané de 34 m

Suppression des nuisances sonores et vibratoires

Optimisation des formes hydro dynamique de carène.

Intégration d'un chauffe-eau et climatisation solaire

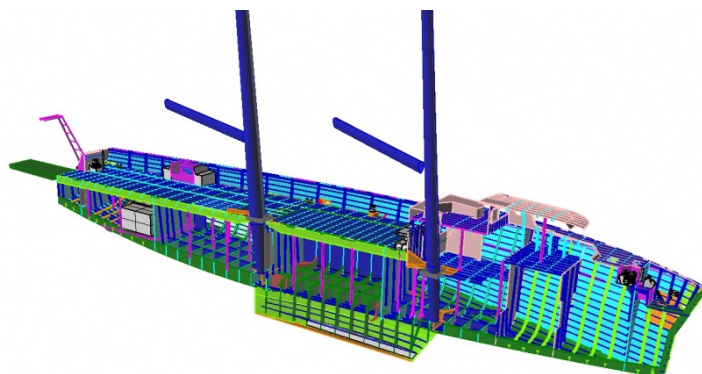
Rampe arrière de chargement

Eco conception et recyclage du navire en fin de vie

Optimisation de l'ergonomie des espaces passagers et équipage

Récupération et filtration des eaux pluviales pour l'usage domestique du bord

Intégration de moteurs électriques de propulsion rétractables



## Caractéristiques du navire

Longueur 35 m

Largeur 9 m

Hauteur des mats 34 m

Capacité de charge 100 tonnes

70 palettes en cale

2 containers de 20' en cale

6 véhicules de 3.5 tonnes en pontée

Vitesse en charge 12 nds

Vitesse à vide 15 nds

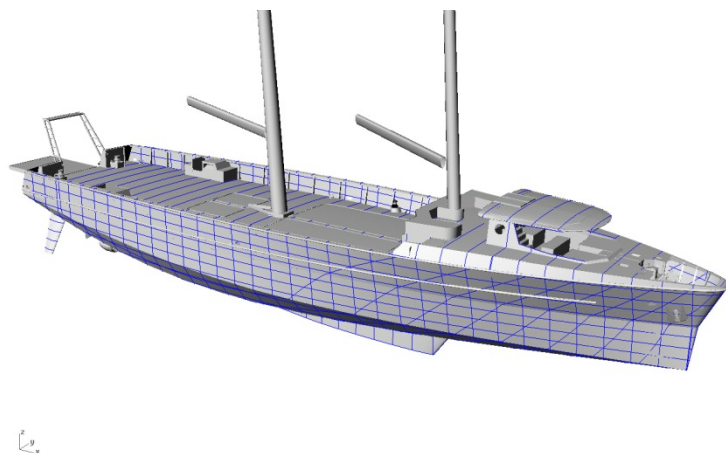
Grue de chargement de 40 t/m

2 hydro générateurs 10 kw

2 pods de propulsion Rim driven

24 panneaux photovoltaïques

2 éoliennes



## Polyvalence du navire

Transport de fret inter îles (activité principale)

Dépollution de sites naturels maritimes (activité secondaire)

Transport de fret humanitaire d'urgence

Support pour recherches scientifiques en zones protégées

Assistance maritime après cyclones, tempêtes tropicales, houle cyclonique.

